



SWK6

Micro-perforated fabric
for thermal, visual and acoustic comfort

Toile micro-perforée
pour le confort thermique, visuel et acoustique

APPLICATIONS



Vertical blind
Store vertical



Veranda
Store de véranda



Shade sail
Voile d'ombrage



Velum
Velum



Pergola
Store de pergolas



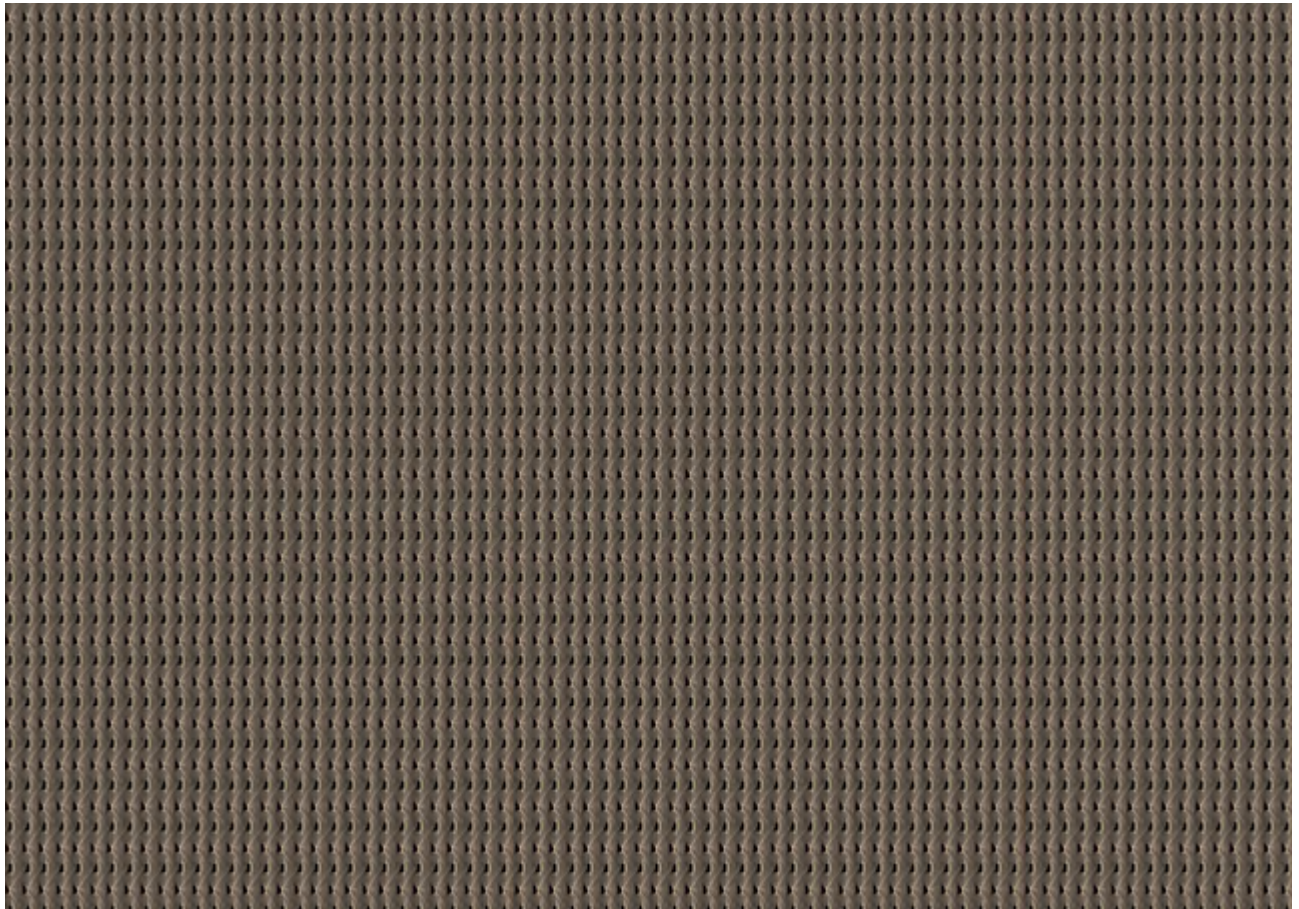
Acoustic panel
Panneau acoustique



Stretched wall
Mur tendu



Stretched ceiling
Plafond tendu



PERFORMANCES



Water & Stain Repellent
Déperlant & résistant aux taches



Fade Resistant
Résiste aux UV



Mold Resistant
Résiste aux moisissures



Indoor & Outdoor Use
Utilisation intérieure et extérieure



Fire Resistant
Feu-retardant



Tear Resistant
Résiste à la déchirure



Easy Care
Entretien facile



Printable Fabric
Tissu imprimable



Blocks up to 94% of the heat

FR: bloque jusqu'à 94% de la chaleur • DE: blockiert bis zu 94% der Sonneneinstrahlung • NL: blokkeert tot 94% van de warmte • ES: repele hasta un 94% del calor • IT: blocca fino al 94% del calore • SV: blockerar upp till 94 % av värmen • PL: blokuje do 94% ciepła.



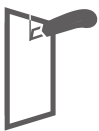
Contribution of natural light Seeing without being seen

FR: Apport de la lumière naturelle, voir sans être vu • DE: hoher Tageslichtfaktor, kein Blick in das Innere möglich, jedoch gute Sicht nach draußen garantiert • NL: laat natuurlijk licht door, zien zonder gezien te worden • ES: luz natural abundante y homogénea, ver sin ser visto • IT: apporto di luce naturale, vedere senza essere visti • SV: släpper in naturligt ljus, se utan att synas • PL: Dostęp do światła dziennego, widzieć, ale nie być widzianym.



Up to 100% sound absorption

FR: Jusqu'à 100% d'absorption acoustique • DE: bis zu 100% Schallabsorption • NL: tot 100% geluidsdemping • ES: hasta un 100% de absorción acústica • IT: fino al 100% di assorbimento acustico • SV: upp till 100 % ljudabsorption • PL: do 100% pochłaniania dźwięku.



Exceptional tear resistance (Rachel Trameur)

FR: résistance déchirure exceptionnelle (Rachel Trameur) • DE: hervorragende Stabilität (Fertigung im Schussraschelverfahren) • NL: uitzonderlijke scheurweerstand • ES: excepcional resistencia al desgarro • IT: eccezionale resistenza agli strappi • SV: utmärkt beständighet mot revor • PL: wyjątkowa odporność na rozerwanie.

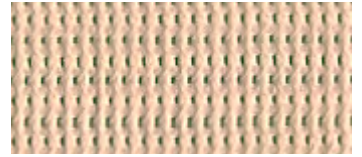




SWK M005 **WHITE**



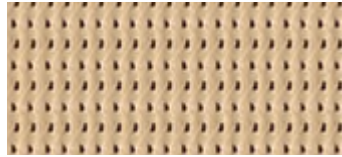
SWK M006 **PEARL**



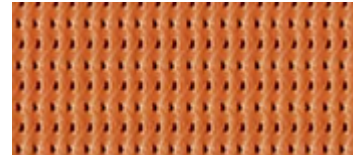
SWK M711 **CHAMPAGNE**



SWK M712 **BEIGE**



SWK M723 **OAK**



SWK M726 **COGNAC**



SWK M654 **GREY**



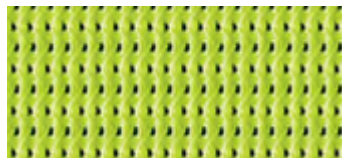
SWK M653 **IRON**



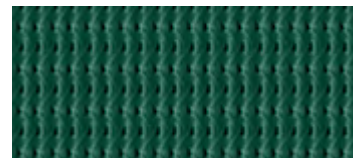
SWK M652 **SILVER**



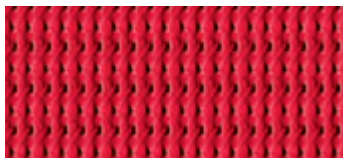
SWK M939 **ELEPHANT**



SWK M727 **ANISE**



SWK M728 **CYPRESS**



SWK M724 **SCARLET**



SWK M719 **TAUPE**



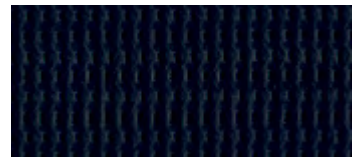
SWK M725 **MUSK**



SWK M729 **STORM**



SWK M392 **CHARCOAL**



SWK M391 **BLACK**



SWK M731 **CHARDIN**



SWK M722 **INDIGO**



SWK 7310 **INK**

THERMAL AND VISUAL PERFORMANCES

according to EN 410, EN 14500, EN 14501 and EN 52022-1 standards
measurements made by the accredited CSTC/WTCB laboratory

PERFORMANCES THERMIQUES ET VISUELLES

selon les normes EN 410, EN 14500, EN 14501 et EN 52022-1
mesures effectuées par le laboratoire accrédité CSTC/WTCB)

| | Colour no. | Solar factors Facteurs solaires | | Thermal performance Performance thermique | | | Visual performance Performance visuelle | | | UV performance Performance UV | Colour equivalents* Equivalences couleurs* |
|--|----------------------|---------------------------------------|---------------------------------------|--|----------------|----------------|--|----------------|----------------|----------------------------------|---|
| | | g _{tot} ⁺ ext. | g _{tot} ⁺ int. | τ _e | ρ _e | α _e | τ _V | ρ _V | α _V | τ _{UV} | RAL |
| | SWK 7310 - Ink | 0,19 | 0,37 | 0,27 | 0,63 | 0,10 | 0,25 | 0,70 | 0,05 | 0,06 | 9016 |
| | SWK M005 - White | 0,16 | 0,36 | 0,23 | 0,66 | 0,11 | 0,21 | 0,75 | 0,04 | 0,06 | 9016 |
| | SWK M006 - Pearl | 0,19 | 0,39 | 0,26 | 0,57 | 0,17 | 0,22 | 0,60 | 0,18 | 0,06 | 9002 |
| | SWK M391 - Black | 0,12 | 0,55 | 0,06 | 0,05 | 0,89 | 0,06 | 0,05 | 0,89 | 0,06 | 9011 |
| | SWK M392 - Charcoal | 0,12 | 0,55 | 0,06 | 0,07 | 0,87 | 0,06 | 0,07 | 0,87 | 0,06 | 7016 |
| | SWK M652 - Silver | 0,12 | 0,49 | 0,08 | 0,24 | 0,68 | 0,07 | 0,26 | 0,67 | 0,06 | 7045 |
| | SWK M653 - Iron | 0,13 | 0,46 | 0,12 | 0,35 | 0,53 | 0,10 | 0,38 | 0,52 | 0,06 | 7004 |
| | SWK M654 - Grey | 0,13 | 0,42 | 0,14 | 0,47 | 0,39 | 0,11 | 0,53 | 0,36 | 0,06 | 7047 |
| | SWK M711 - Champagne | 0,17 | 0,41 | 0,21 | 0,50 | 0,29 | 0,18 | 0,55 | 0,27 | 0,06 | 1015 |
| | SWK M712 - Beige | 0,16 | 0,42 | 0,20 | 0,47 | 0,33 | 0,17 | 0,53 | 0,30 | 0,06 | +/- 1015 |
| | SWK M719 - Taupe | 0,13 | 0,49 | 0,11 | 0,23 | 0,66 | 0,09 | 0,23 | 0,68 | 0,06 | 7048 |
| | SWK M722 - Indigo | 0,12 | 0,53 | 0,08 | 0,13 | 0,79 | 0,07 | 0,10 | 0,83 | 0,06 | 5000 |
| | SWK M723 - Oak | 0,13 | 0,44 | 0,13 | 0,39 | 0,48 | 0,10 | 0,41 | 0,49 | 0,07 | 1001 |
| | SWK M724 - Scarlet | 0,18 | 0,46 | 0,20 | 0,33 | 0,47 | 0,08 | 0,11 | 0,81 | 0,07 | 3002 |
| | SWK M725 - Musk | 0,12 | 0,53 | 0,07 | 0,13 | 0,80 | 0,07 | 0,14 | 0,79 | 0,07 | 7006 |
| | SWK M726 - Cognac | 0,15 | 0,47 | 0,15 | 0,30 | 0,55 | 0,09 | 0,22 | 0,69 | 0,07 | 8023 |
| | SWK M727 - Anise | 0,16 | 0,45 | 0,18 | 0,37 | 0,45 | 0,16 | 0,44 | 0,40 | 0,07 | 1016 |
| | SWK M728 - Cypress | 0,13 | 0,53 | 0,08 | 0,11 | 0,81 | 0,07 | 0,09 | 0,83 | 0,07 | 6005 |
| | SWK M729 - Storm | 0,13 | 0,51 | 0,10 | 0,17 | 0,73 | 0,08 | 0,16 | 0,77 | 0,07 | 7031 |
| | SWK M731 - Chardin | 0,12 | 0,50 | 0,09 | 0,21 | 0,70 | 0,07 | 0,20 | 0,74 | 0,06 | 5018 |
| | SWK M939 - Elephant | 0,13 | 0,46 | 0,12 | 0,33 | 0,55 | 0,10 | 0,36 | 0,54 | 0,06 | 7030 |

* Our colours do not have an exact match with the RAL colour chart, we offer you the closest possible shade
Nos coloris n'ont pas de correspondance exacte avec le nuancier RAL, nous vous proposons la teinte la plus approchante

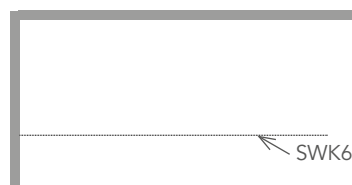
ACOUSTIC PERFORMANCES

Up to 100% acoustic absorption

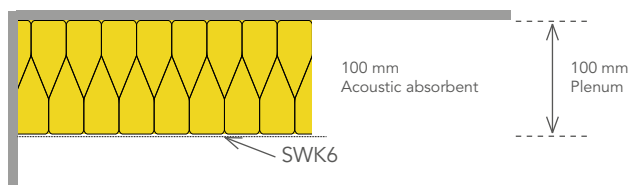
PERFORMANCES ACOUSTIQUES

Jusqu'à 100% d'absorption acoustique

Performance: $\alpha_w = 0.25$ | NRC = 0.20 | SAA = 0.18



Performance: $\alpha_w = 1.00$ | NRC = 1.00 | SAA = 1.11



TECHNICAL SPECIFICATIONS

(+/- 5% tolerance)

CARACTÉRISTIQUES TECHNIQUES

(+/- 5% de tolérance)

| Composition | Flame retardancy Résistance au feu | Openness factor Facteur d'ouverture | Weight Poids | Thickness Épaisseur | Tearing strength Résistance à la déchirure | Tensile strength Résistance à la rupture | Width/roll length Laize / longueur rouleaux |
|---------------------------------------|---|--|----------------------|------------------------|---|---|--|
| 50% high tenacity Polyester / 50% PVC | M1 (NF 92503) B1 (DIN 4102) C1 (UNI 9176) Classe 1 (UNE-EN 13773:2003) B s2 d0 (Euroclass EN 13501-1) | 6% | 300 g/m ² | 0.42mm | Warp 70 daN Weft 35 daN (DIN 53363) | Warp 220 daN/5cm Weft 150 daN/5cm (NF EN ISO 13934-1) | 150 cm / 60 m** 300 cm / 30 m **SWK6 Ink: 300 cm / 30 m only/seulement |



Find more technical information with the digital data sheets!

Retrouvez plus d'informations techniques avec les fiches digitales !

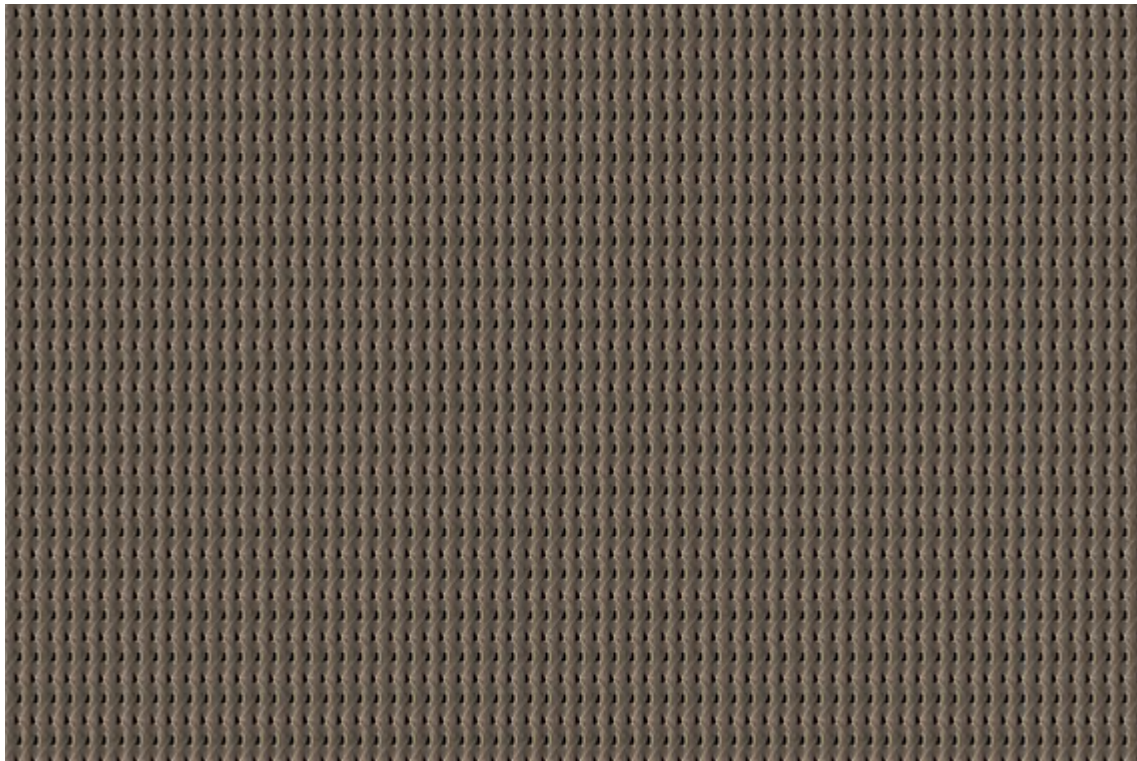
*** See general warranty conditions on www.dickson-constant.com
Voir conditions générales de garantie sur www.dickson-constant.com

CERTIFICATES & LABELS

CERTIFICATS
& LABELS



RECYCLING RECYCLAGE



TOOLS OUTILS



www.dickson-constant.com

